



# 日本の伝統行事や季節を感じるひろば

ラフルールでは、季節の移り変わりが感じられるような  
障面飾りや、日本の伝統行事に親しんでもらえるようなひ  
ろばづくりを心掛けています。年が明けて1月はお正月遊  
び、2月は節分、3月はひなまつり、と月の初めに伝統行事  
が続きます。けん玉やこま回し、豆まきごっこなど、行事に  
合わせた工作や企画もあります。また、お子さんとすご  
している時に「こんなことしてみたい」と思うことがあったら  
スタッフに声をかけてください。そしてこの冬、雪は降るで  
しょうか。降ったらテラスや砂場で雪遊びもしましょう。



## ..... 青葉区福祉保健センターよりお知らせ .....

### 「あおばの食育」



青葉区のお子さんの健やかな食生活のために、  
栄養士が区役所で成長にあわせた相談等を行っています  
持ち物:母子健康手帳 会場:青葉福祉保健センター(青葉区役所1階)

対象	内容	時間他
離乳食開始～幼児食 <b>オススメ</b>	乳幼児食生活健康相談(個別相談) 1対1の個別食生活・栄養相談	<b>予約制</b> 電話で申し込み
5～6か月児と保護者 (4か月健診併設)	プレ離乳食(お気軽相談コーナー) (離乳食のはじめ方や進め方について の展示・簡単な栄養相談)	<b>予約不要</b> 14:00～15:00 好きな時間にお立ち寄りください
7～9か月児と保護者 <b>オススメ</b>	離乳食教室(定員20組の教室) 離乳食の講話、作りポイントの デモンストレーション、試食、 簡単な栄養相談	<b>予約制</b> 電話または、青葉区ホーム ページから申し込み
1～2歳児と保護者 (1歳6か月健診併設)	パクパク幼児食(お気軽相談コーナー) 離乳食から幼児食への進め方について の簡単な栄養相談、展示	<b>予約不要</b> 14:00～15:00 好きな時間にお立ち寄りください
3歳～未就学児と保護者 (3歳児健診併設)	幼児期の食育 幼児食についての 簡単な栄養相談・展示	

\*来所が難しい場合は電話で相談できる場合があります。

その他大人の栄養相談も行っています。

【お問合せ】青葉区福祉保健課健康づくり係

☎978-2441 FAX978-2419

詳しい内容はこちら→



# 2024年は、拠点のDX化が進みました

4月「横浜市子育て支援拠点サイト」が立ち上がり拠点の入退館が、カードから二次元コード提示にかわりました。まだ入退館に慣れない人もいます。7月には、「横浜市子育て応援アプリパマトコ」がリリース、ネットでの行政手続きが可能となり、横浜市18区の子育て情報がアプリで検索できるようになりました。また「横浜子育てサポートシステム」も入会から、依頼、報告書のやりとりまで電子化が進みました。

時間がかかる手続きや企画の予約が真夜中でも可能となり、とても便利、助かるという声が聞かれます。

ラフルールでは、今まで以上に親子が家族以外の親子やスタッフとの交流や会話ができるよう、人と人とのつながりを作れるようなひろばづくり、情報提供に力を入れていきます。

青葉区には、親子を応援しようと活動している多くの応援団があります。その応援団と親子がつながって「青葉区みんなで子育て」の実現が、2025年もラフルールの目標です。新しい年もよろしくお祈りします。

## ラフルールの利用者アンケートにご協力ください。

子育てしやすい街づくり、  
利用しやすくなる施設づくり  
のために、声を聞かせて  
ください。二次元コードより  
回答をお願いします。

利用者アンケート



利用者アンケート  
(妊娠期間向け)



### ラフルール(青葉台)

10:00～16:00(火～土)  
東急田園都市線「青葉台駅」徒歩3分 ※駐輪場あり・駐車場なし  
〒227-0062 横浜市青葉区青葉台1-4 6F  
TEL:045-981-3306 FAX:045-981-3307

☎横浜子育てパートナー専用  
045-479-5810(火～土 10:00～16:00)

☎横浜子育てサポートシステム青葉区支部専用  
045-482-5518(火～土 9:00～17:00)



### ラフルールサテライト(市ケ尾)

10:00～16:00(火～土)  
東急田園都市線「市ケ尾駅」徒歩5分 ※駐輪場・駐車場なし  
〒225-0024 横浜市青葉区市ケ尾町1152-25 1F  
TEL:045-979-1360 FAX:045-979-1361

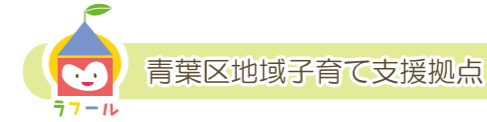
☎横浜子育てパートナー専用  
045-507-5570(火～土 10:00～16:00)



休日(ラフルール・ラフルールサテライト共通)  
日・月・祝(月曜が祝日の場合は翌火曜)・年末年始

<https://lafull.net>

発行日:2025年1月1日 発行元:青葉区地域子育て支援拠点ラフルール 施設長 島美奈子



0歳から未就学児&妊婦とその



1月号

2025年 vol.162

方のための通信



facebook Instagram

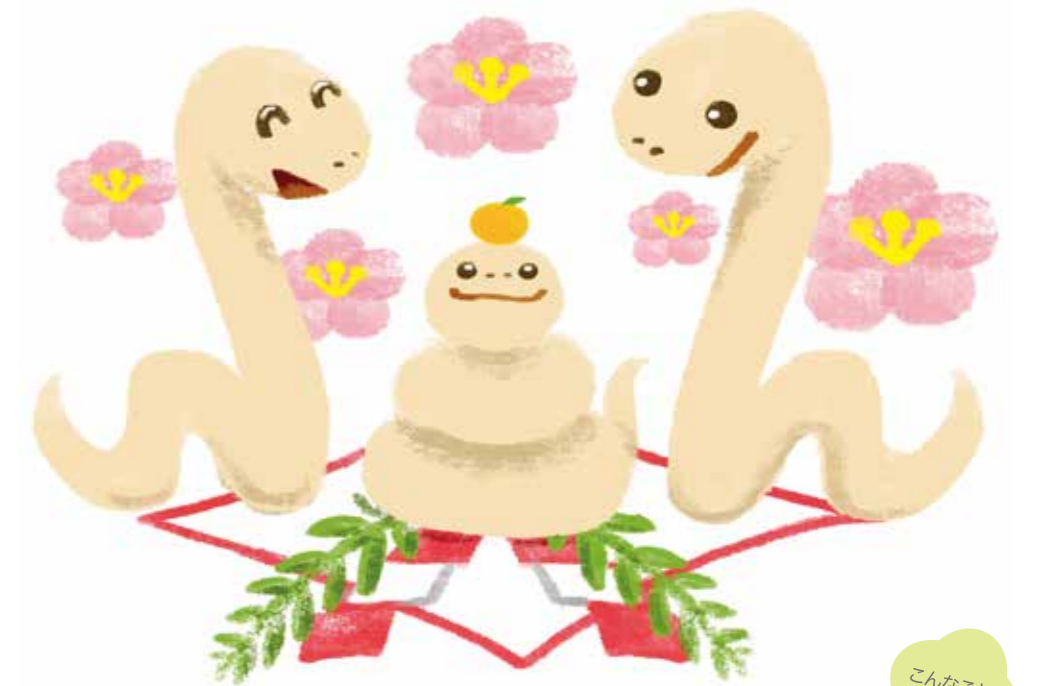


## 今の特集

「2024年は、拠点のDX化が進みました」

## ラフサポのほっとタイム

「子どもとおでかけ攻略法!」



## ラフルール7つの役割

- ひろば  
0歳から未就学児・妊婦とその家族が過ごし、さまざまな人と交流する場所です
- ネットワークづくり  
地域で子育てを支えあう人と人のつながりをつくります
- 子育て相談  
ひろばでスタッフや専門相談員に相談できます  
また、電話や相談室でも話せます
- 人材の育成  
子育てに関わる研修会や講座の開催、子育てサークル活動の支援をします
- 子育て情報  
青葉区内の子育て情報を収集、提供します
- 横浜子育てサポートシステム  
地域での子どもの預かり合いをコーディネートします

### 毎日が見学日

青葉台・サテライト(市ケ尾)ともに  
開館中いつでもお気軽に  
見学いただけます。

青葉区地域子育て支援拠点ラフルールは、青葉区の委託を受けて、  
特定非営利活動法人ワーカーズ・コレクティブ パレットが区と協働で運営しています。