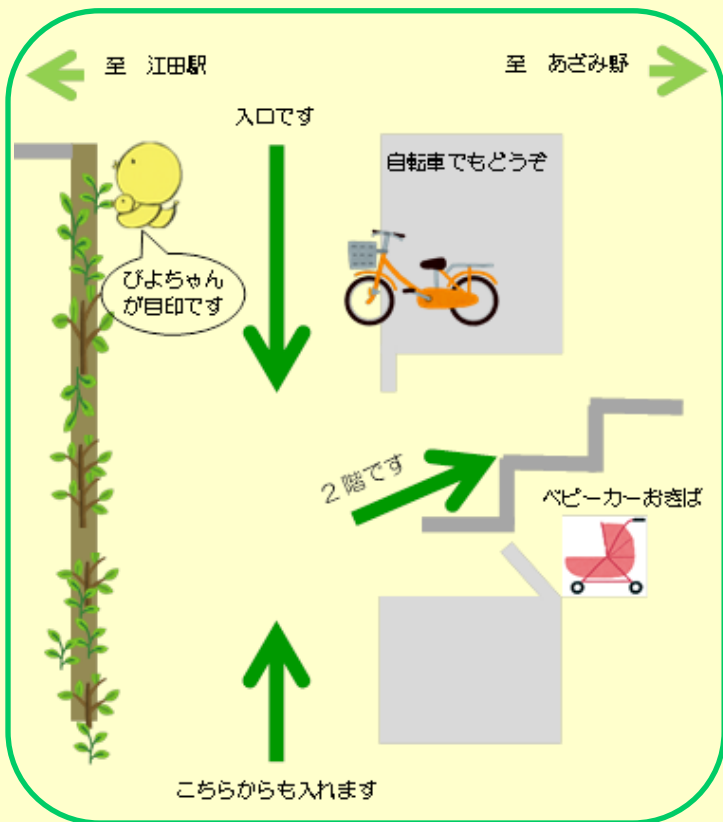


# ぴよぴよってどんなところ？

0歳児から未就学児とその家族が、いつでも気軽に立ち寄り、お子さんと一緒に木や布のおもちゃで遊んだり、絵本を読んだり、時にはママ同士でお茶を飲みながらおしゃべりを楽しんでリフレッシュ！親と子が一日のんびり過ごせる場所です。これからママやパパになる方も大歓迎です。ぜひ広場に遊びに来てくださいね。スタッフ一同心よりお待ちしております



# ぴよぴよへのアクセス



〒225-0012

横浜市青葉区あざみ野南2丁目4-8

カルドあざみ野南207

TEL&FAX 045-511-8062

広場の様子やイベント情報はホームページやブログ  
毎月発行の広報誌ぴよぴよ通信で発信しています

HP: <http://piyopalette.blogspot.com/>



運営…特定非営利活動法人ワークーズ・コレクティブパレット  
パレットは子育てしやすい町づくりを目指し  
青葉区で「あったらいいな」の子育て支援に取り組んでいます

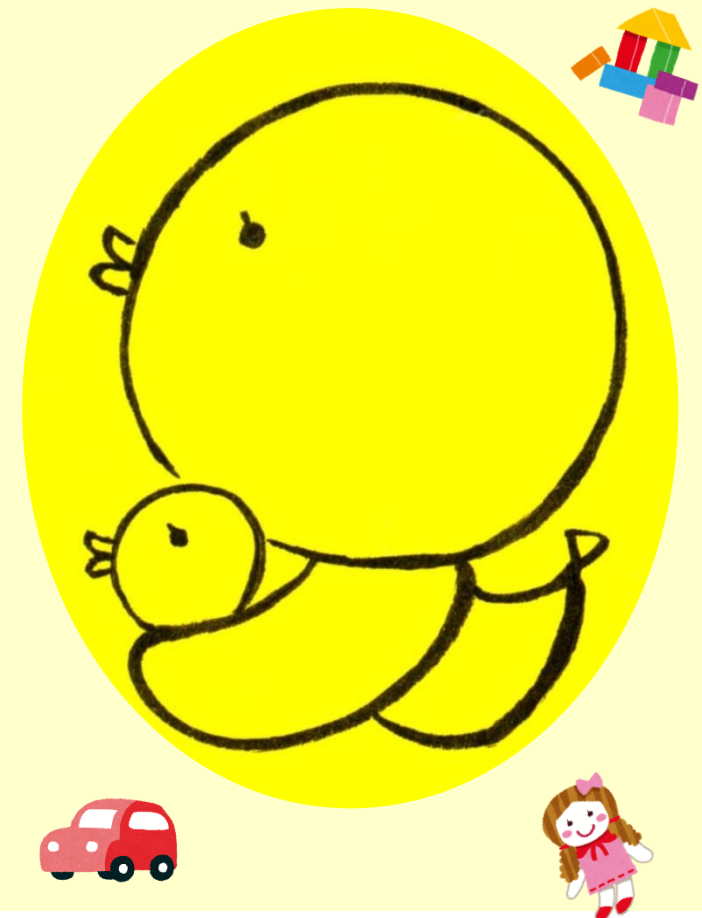


横浜市補助事業

親と子のつどいの広場

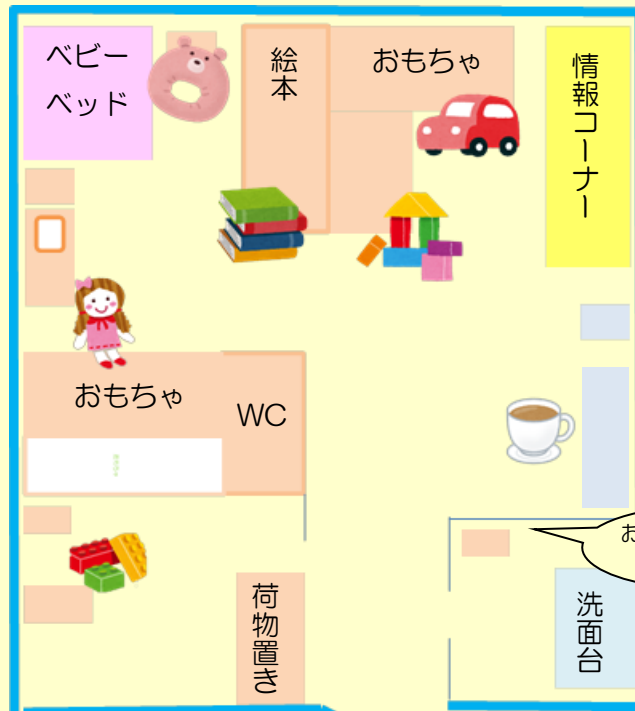
# ぴよぴよ

にっこい ほっこい みんなの広場





## ぴよぴよのおへや



## 広場ご利用案内

### ●利用にあたってのお願い

- 危険のないようお子さんの様子を見守りください。
- 手荷物、貴重品は自己管理でお願いします。
- お子さんの体調が優れない時は感染予防のために利用をご遠慮ください。
- 使用済みのオムツやゴミは各自お持ち帰りください。

### ●飲食について

- ランチタイムは 12 時～13 時となっています。持ってきたお昼ごはんを食べられます。離乳食はいつでもどうぞ。
- おやつを持ち込みは食べ物アレルギーなどを考慮するためご遠慮ください（ミルク・お茶などはご自由にどうぞ）

### ●イベント 行事

- 0 歳児が集う Baby タイム
- 1 歳児が集う 1 歳児さんあつまれー！
- 親子 de ストレッチ
- 相談できる日（助産師、栄養士など）
- ベビーマッサージ
- 季節の行事（節分・ひなまつり・七夕・ハロウィン 夏まつり・お楽しみ会など）
- 季節の製作 ・手づくりおもちゃ

### ●ぴよぴよ文庫 図書の貸出し

絵本がたくさん（200 冊ほど）あり、広場でゆっくり親子で楽しめます。会員限定で貸し出しもしています。広場では毎月「今月の一冊」として絵本の紹介をし読み聞かせをしています。

## 情報コーナー



地域のイベントや子育ての情報がたくさんあります

## びよカフェ



お好きな飲み物をどうぞ  
（有料・セルフサービス）  
レンジ・ポットもあります

### ●開設日時

月～金 10:00～15:00（土・日祝日休）  
\* 夏季閉館・年末年始など休館日あり  
土・日は不定期で開催あり

### ●広場利用料金 \* 会員登録は初回のみ 1,000 円

会員	1 日利用	100 円
	回数券	1,000 円/12 回分
	パスポート	1,000 円/1 ヶ月有効
ビジター	1 日利用	200 円
	初回利用	無料※
	プレママプレパパ利用	無料※

※イベント等で別途料金をいただくことがあります  
.....

みなさまからの登録料・利用料は広場を継続維持していくために大切にさせていただきます。