

横浜市補助事業
親と子のつどいの広場

ぶーぶーしえすた



親と子のつどいの広場 ぶーぶーしえすた

〒225-0002

横浜市青葉区美しが丘 1-12-18
第五松美 101

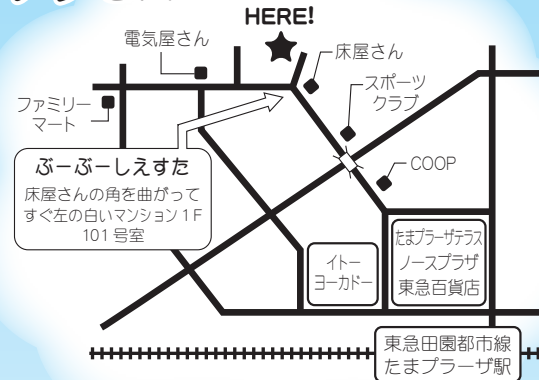
TEL/FAX : 045-482-7669

HP : <http://siestapalette.blogspot.com/>

ぶーぶーしえすたへ ようこそ

主に0～3歳の
未就学児の小さな子と
その家族を応援する広場です。
のんびりしたり、遊んだり、
おしゃべりしたり
親も子も楽しい時間を過ごせます。

アクセス



利用案内

| | | | |
|-------|-----|-----|--------|
| 広場利用料 | 会員 | 1日 | 200円 |
| | | 1ヶ月 | 1,000円 |
| | 非会員 | 1日 | 300円 |

※ 会員登録は初回のみ (1,000円)

みなさまからの登録料、利用料は広場を継続
維持していくために、大切に使用させていただきます。

運営 特定非営利活動法人
ワーカーズ・コレクティブ パレット



パレットは、子育てしやすい町作りを目指し、青葉区で
「あったらいいな」の子育て支援に取り組んでいます。



おもちゃ

月齢にあったおもちゃで遊ぶことができます



情報コーナー

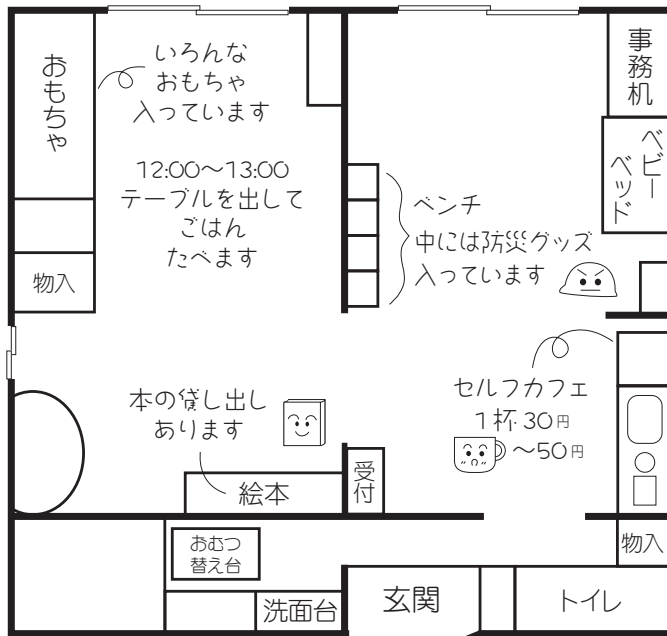
子育てに関する地域の情報を
知ることができます



ひろば利用のお願い

- ひろばでは危険のないようにお子さんの様子を見守りください。
- 貴重品、スマホの管理は自己管理でお願いします。
- お子さんの体調がすぐれないときは感染予防のために利用をご遠慮ください。
- 地震、火災などの災害時は、スタッフの指示に従って落ち着いて行動してください。

おへやのなか



玄関はこんな感じです

こののぼりが
ほ印です



えほん



ひとり3冊まで
2週間借りることが
できます(会費のみ)
ママたち用の
雑誌もあります

赤ちゃんスペース

赤ちゃんが
お昼寝しても安心
(ベビーベッド2台有)



カフェコーナー

ポットあります
お好きな飲み物
お飲みください
レンジあります
チ〜〜ン!
してください



飲食について

- 昼食時間は、12:00 ~ 13:00 頃までです。離乳食やお弁当の持ち込みは自由です。
- ミルク・離乳食はいつでもどうぞお湯や電子レンジも用意してあります。
- おやつを持ち込みは、食べ物アレルギーなどを配慮するためご遠慮ください。
- カフェコーナーはセルフサービスですのでご自由にご利用ください。お飲みの際は、お子さんの安全に十分注意してください。
- ゴミは各自でお持ち帰りください。

イベント

- 0歳児が集うBabyタイム
- 英語で遊ぼう
- 季節の行事(節分、ひなまつり、夏祭り、ハロウィン、クリスマス会など)
- 専門家に相談できる日(歯科衛生士、栄養士など)
- カレンダー作り(手形・足形などで作れます)
- 手作りの日(モチーフあみ・Tシャツはんこなど)