

施設一覧／病児保育 WEB予約の方法やメールアドレスは各施設のホームページをご覧ください。
各施設のホームページは表紙の二次完コードからアクセスし、各事業の施設一覧から確認できます。

区	施設名称	住所	交通	予約方法	連絡先
鶴見	あしほ総合クリニック 「病児保育室こもれび」	鶴見区鶴見中央3-10	JR京浜東北線「鶴見」・京浜急行線「京急鶴見」駅徒歩15分	☎️✉️	電話:070-5551-8121 FAX:045-508-3612
	飯山医院 「病児保育室マンブール」	鶴見区東寺尾5-3-8	JR線「鶴見」駅・東横線「菊名」駅よりバス「飯山」駅徒歩2分	☎️	電話:045-582-5855
神奈川	大口東総合病院 「おぐち病児保育室」	神奈川県大口通128-9	JR横浜線「大口」駅徒歩3分	☎️	電話・FAX: 045-402-3054
西	横浜こどもクリニック 「横浜こども病児保育室レインボー」	西区浅間町1-19-2 第3中村ビル2階	「横浜」駅徒歩15分・バス「浅間下」徒歩1分	☎️✉️💻	電話:045-548-8575
中	本牧ベイスイドクリニック 「横浜病児保育室ベイクッズ」	中区本牧原1-22 ムララ本牧3階	横浜市営バス「本牧宮原」下車徒歩1分	☎️💻	電話:070-4431-1188 FAX:050-3606-6096
港南	上大岡こどもクリニック 「病児保育室ペアルーム」	港南区上大岡西1-15-1 カミオ405-1	市営地下鉄・京浜急行線「上大岡」駅下車、徒歩2分	☎️💻	電話:045-842-0420 FAX:045-844-2033
保土ヶ谷	星川小児クリニック 「病児保育室アニモ」	保土ヶ谷区星川2-4-1 星川5Fル3階	相鉄線「星川」駅下車、徒歩1分	☎️💻	電話:045-336-2264 FAX:045-336-3344
	東川島診療所 「病児保育室エンジェルキッズ」	保土ヶ谷区東川島町14-5 悠久の里B-1階	相鉄線「西谷」駅下車、徒歩10分	☎️✉️	電話:045-465-6196
旭	横浜療育医療センター 「病児保育室あさひ」	旭区市沢町557-2 横浜療育医療センター内	バス「県公社住宅前」[左近山第6]「新桜ヶ丘保育園」下車	💻	電話・FAX: 045-444-8742
	サンクリニック 「病児保育室サンクリキッズ」	旭区柏町127 相鉄ライフ内	相鉄線「南方駒が原」駅下車、徒歩1分	☎️💻	電話:045-744-7656 FAX:045-390-1165
磯子	矢崎小児科 「横浜病児保育室フィン」	磯子区磯子2-13-13 矢崎小児科2F	JR京浜東北線「磯子」駅よりバス「芦名橋」徒歩1分	☎️💻	電話・FAX: 045-355-0526
	パニーこども診療所 「病児保育室ラパンノール」	磯子区洋光台6-19-43 ラ・カンパネラ2階	JR京浜東北線「洋光台」駅徒歩10分・バス「南公園」徒歩2分	☎️	電話:045-830-0767
金沢	かわなこどもクリニック 「病児保育室かんのーむ」	金沢区瀬戸19-14 金沢八景金井ビル2階	京浜急行線「金沢八景」駅徒歩2分	☎️💻	電話:045-374-5761 FAX:045-374-5762
港北	ツバチャイルドクリニック 「くりっこ病児保育室」	港北区大倉山3-56-22 ナビウス大倉山1階	東急東横線「大倉山」駅徒歩5分	☎️💻	電話・FAX: 045-542-6941
	おおそねクリニック 「横浜市大倉山病児保育室アクアマリン」	港北区師岡町1148-1 2階	東急東横線「大倉山」駅徒歩6分	☎️💻	電話:045-718-6730
	さとう小児科クリニック 「病児保育室みらい」	港北区日吉5-15-45 2階	東急東横線「日吉」駅よりバス「宮前中町」[日吉五丁目]徒歩2分	☎️💻	電話:045-577-0280 FAX:045-577-0281
緑	鶴居病院 「みどり病児保育室」	緑区鶴居5-25-16	JR横浜線「鶴居」駅徒歩10分	☎️	電話:045-933-6177
青葉	長浜医院 「横浜あざみ野病児保育室」	青葉区あざみ野4-2-4	東急・地下鉄「あざみ野」駅よりバス「あざみ野団地前」徒歩1分	☎️💻	電話・FAX: 045-909-0510
	はるの木こどもクリニック 「横浜病児保育室はるぞら」	青葉区もえぎ野6-25 松本ビル102	東急田園都市線「藤が丘」駅徒歩5分	☎️💻	電話・FAX: 045-532-8585
都筑	水野クリニック 「おひさま病児保育室」	都筑区南山田町4257-1	市営地下鉄「東山田」駅徒歩10分	☎️✉️💻	電話:045-595-1233 FAX:045-595-1139
	ときえだ小児科クリニック 「病児保育室わかば」	都筑区北山田1-9-3 エキニウ2階	市営地下鉄「北山田」駅徒歩2分	☎️💻	電話:045-593-4150
戸塚	小泉小児クリニック 「病児保育室Ami」	戸塚区汲沢8-5-4	市営地下鉄「涌場」駅徒歩5分	☎️💻	電話:045-392-3024 FAX:045-392-3026
	戸塚共立おとキッズクリニック 「戸塚共立ひかり病児保育室」	戸塚区戸塚町157-3 ONEFORALL横浜3階	JR・市営地下鉄「戸塚」駅徒歩7分	☎️💻	電話・FAX: 045-871-1262
泉	しんぜんクリニック 「しんぜん病児保育室」	泉区弥生台16-1 相鉄ライフよい台2階	相鉄線「弥生台」駅徒歩1分	☎️💻	電話:045-435-5580
瀬谷	池部小児科・アレルギー科 「病児保育室電の子ハウス」	瀬谷区三ツ境21-10 サニーハウス三ツ境2階	相鉄線「三ツ境」駅徒歩5分	☎️💻	電話・FAX: 045-442-3715

施設一覧／病後児保育

区	施設名称	住所	交通	予約方法	連絡先
神奈川	あおぞら第2保育園 「病後児保育室さくらんぼ」	神奈川県六角橋2-34-8	東急東横線「白楽」駅徒歩10分	☎️	電話:045-413-1114 FAX:045-413-0968
南	睦町保育園 「病後児保育室みもぎ」	南区睦町1-30	市営地下鉄「吉野町」駅徒歩7分	☎️	電話・FAX: 045-341-0306
磯子	洋光中央福祉保育センター 「病後児保育室ひまわり」	磯子区洋光台5-3-18	JR根岸線「洋光台」駅徒歩5分	☎️	電話:045-831-7173 FAX:045-831-7163
金沢	きらら保育園 「病後児保育室ひかり」	金沢区能見台東2-3	京浜急行線「能見台」駅徒歩6分	☎️	電話:045-790-3440 FAX:045-701-3410



病児・病後児保育

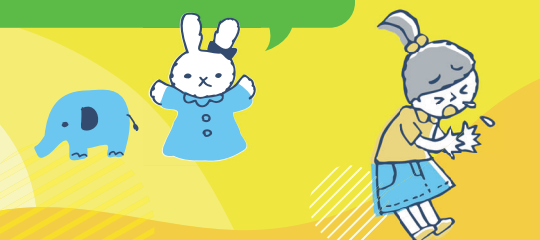
病氣中または病氣回復期のお子さまを、仕事の都合や冠婚葬祭などでご家庭での育児が困難な期間に一時的にお預かりします。

☑️ 事前登録のお願い
病児・病後児保育を利用するには、施設への事前登録が必要です。もしもの利用のため、また、お子さまを安全にお預かりするためにも事前登録をお願いします。



横浜市の
病児・病後児保育事業のご案内

◀◀ 詳しくはコチラをご覧ください



SICK CHILDREN

病児保育とは

医療機関併設型の保育室で、看護師・保育士が病氣中または病氣回復期のお子さまをお預かりします。

※ただし、麻しん(はしか)、流行性角結膜炎(はやり目)、新型コロナウイルスなどは対象外

月曜日～金曜日 8:30～18:00



病児保育

詳細については、
横浜市のホームページを
ご覧ください



病後児保育とは

保育所併設型の保育室で、看護師・保育士が病氣の回復期にあるお子さまをお預かりします。

月曜日～金曜日 7:30～18:30
土曜日 7:30～15:30

詳細については、
横浜市のホームページを
ご覧ください



病後児保育

利用の仕方

STEP

01

事前登録

利用希望施設にお問い合わせし、利用登録票(3号様式)を直接提出してください。



STEP

02

診察

利用連絡書(4号様式)を持参し、かかりつけ医による診察を受け、利用連絡書(4号様式)を作成してもらってください。



STEP

03

予約

利用希望施設に直接利用予約をしてください。予約方法は実施施設によって異なります。
※複数施設での重複予約はご遠慮ください。



STEP

04

当日

利用当日、利用連絡書(4号様式)と利用申込書(5号様式)を施設に提出してください。



[キャンセルについて]

- 予約後、利用の必要がなくなった場合は、必ず施設宛にキャンセルのご連絡をお願いします。
- キャンセル待ちのお子さんや、受入れ体制を整える都合上、必ず連絡してください。

利用年齢

生後6か月～
小学校第6学年

一部小学校第3学年
までの施設もあります



利用料金

1日あたりの利用料 **2,000円**

- 次の場合は、利用料が減免されます。

区分	利用料	必要書類(証明書)
横浜市在住の生活保護世帯	0円	生活保護受給証明書
横浜市在住の市民税非課税世帯	0円	市民税非課税証明書
横浜市在住のひとり親家庭等福祉医療証を保持する世帯	0円	ひとり親家庭等福祉医療証、又は、児童扶養手当証書



Q 登録しないと
利用できないのですか？

A お預かりするお子さまの状況・状態を把握し、スムーズに保育を行うため、事前登録(3号様式)をお願いしています。
詳しくは、各施設にお問い合わせください。

Q 他のお子さまの
病氣はうつりませんか？

A 感染性の高い病氣は隔離して十分注意していますが、病氣が絶対につらないというわけではありませんのでご了承ください。

Q 連続して何日間利用する場合、
同じ疾病であれば、利用連絡書
(4号様式)の提出は初回のみでも
いいですか？

A かかりつけ医で発行する利用連絡書(4号様式)は、7日間有効です。
※ただし、7日間未満でも違う疾病で利用する場合は、あらかじめ利用連絡書を提出して頂く必要があります。

Q 保育所から呼び出しが
あった場合は、午後から
でも利用できますか？

A 事前に利用登録がお済みで、当日の空きがあればお預かりできる場合があります。利用したい施設にお電話でお問い合わせください。
ただし、利用料金は1日分になりますのでご了承ください。

病児・病後児保育に 関する

Q & A



Q どんな疾病でも
利用できますか？

A かかりつけ医や病児保育室の医師が利用可能と判断すれば、利用できます。
なお、感染力の高い、麻しん(はしか)、流行性角結膜炎(はやり目)、新型コロナウイルスなどは対象外です。

Q 保護者が働いて
いなくても預けられ
ますか？

A 保護者が働いていなくても保護者の病氣や出産等で、ご家庭での保育が困難な理由があればご利用できます。

Q 延長保育はありますか？

A 延長保育は行っておりません。閉室時間までのお迎えをお願いしています。
お迎えは余裕をもって越し下さい。

Q 予約当日に元気になったのですが、
キャンセルできますか？

A 可能です。予約後、利用の必要がなくなった場合は、速やかにキャンセルのご連絡をお願いします。
キャンセル待ちのお子さまや、受入れ体制を整える都合上、必ず連絡してください。

